

## Nikolai Makarov

1952 \* in Moskau  
lebt seit 1975 in Berlin

*Torflabirint*  
2010  
Torf auf MDF  
95 x 95 cm



## Hans Scheib

1949 \* in Potsdam  
lebt in Berlin

*Erdmännchen*  
2010  
Bronze  
30 x 20 x 14 cm



## Erika Stürmer-Alex

1938 \* in Wriezen  
lebt in Lietzen/Seelow

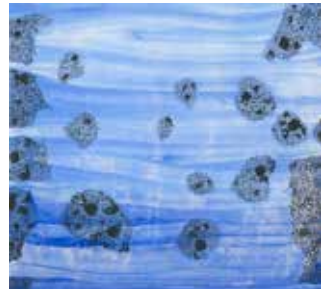
*Erbild (Rechenaufgabe)*  
2022  
Erdepigmente aus dem  
Oderbruch auf Leinwand  
40 x 50 cm



## Songwen Sun-von Berg

1968 \* in Shanghai/China  
lebt seit 1991 in Berlin

*Schwebendes*  
2015  
Öl, Tusche auf Chinapapier  
35 x 38 cm



## Hannelore Teutsch

1942 \* in Berlin  
lebt in Zepernick/Panketal

*Engel II (Erde)*  
1996  
Vexierbild, Linolschnitt  
Handabzug  
60 x 28,5 cm



Die Erde ist eines der vier Elemente und sie ist ein Himmelskörper.

Architekturen wachsen aus der Erde; Sand und Steine, Lehm, Ton, Metalle, das Holz der Bäume, das Rohr des Schilfes sind ihr Material. Auch wir, das Leben überhaupt kommen von der Erde. Die frühen Mythen erzählen davon, das Alte Testament etwa: „Da machte Gott ... den Menschen aus Erde vom Acker ...“. In der griechischen Mythologie gilt Gaia, die Urmutter der Götter, als Personifizierung der Erde. Diese archaische Vorstellung schwingt mit in der gegenwärtig aktuell gewordenen Gaia-Hypothese, die die Erde als Lebewesen unter den Himmelskörpern sieht.

Die Farben der Erde aus der Verborgenheit ihrer Tiefen, wo Lapislazuli und Gold, Eisen oder Gestein ruhen, die Farben ihrer Oberflächen: Wasser und Gletscher, Felsen, Wüsten, Böden oder Pflanzendecken, über der Erde die Farben der wechselnden atmosphärischen Gegebenheiten aus Tag und Nacht, Dämmerung, Nordlichtern oder Finsternissen und schließlich die Farben der bewegten planetarischen Bläue – sie haben ein unendliches Spektrum. Sie sind ein Faszinosum, aus dem die Kunst ihr Material, ihren Werkstoff und ihre Ideen, ihre Erzählungen schöpfen kann.

21 Künstler eröffnen das Themenjahr im ersten Teil der Ausstellung mit ca. 70 Kunstwerken in der Strausberger Sparkasse. Ein Buch zur Ausstellung beleuchtet und dokumentiert die Schau, deren zweiter Teil im Mai in der St. Marienkirche Frankfurt (Oder) gezeigt wird. Darin erscheinen u.a. für diesen Anlass neu verfasste Essays von Friedrich Dieckmann und Stefan Monhardt.

Titelabbildung

EKKELAND GÖTZE *Die Gletscher Pasterze*  
3.085 m Hohen Tauern-Glocknergruppe *Erbild-N° 974*  
27 x 27 cm / Fotografie zum *Erbild* 27 x 27 cm

Weil's um mehr als Geld geht  
 **Sparkasse**  
**Märkisch-Oderland**

Hauptgeschäftsstelle  
Große Straße 2-3, 15344 Strausberg

Telefon: +49 3341 340-1912

Internet: sparkasse-mol.de

E-Mail: tilo.braun-wangrin@sparkasse-mol.de

Öffnungszeiten:

Montag, Freitag 8.30 – 15.30 Uhr

Dienstag, Donnerstag 8.30 – 18.30 Uhr

Mittwoch 8.30 – 13 Uhr

Die Ausstellung kann vom 25. Januar bis 8. Dezember 2023 während der Öffnungszeiten im Erdgeschoss, im 1. Obergeschoss und in der FoyerGalerie besucht werden.

Anfahrt aus Berlin

mit dem Auto über die B1/5 nach Strausberg, Richtung Altstadt zur Großen Straße

mit der S-Bahn S 5 Richtung Strausberg bis Haltestelle Strausberg (Weiterfahrt mit der Straßenbahn bis Haltestelle Lustgarten) oder Richtung Strausberg Nord bis Haltestelle Strausberg Stadt

## Erde

Farben und Erzählungen

*Baukultur leben* Kulturland Brandenburg 2023

Idee und Organisation Anke Zeisler

ein Projekt im Auftrag der Sparkasse Märkisch-Oderland in Kooperation mit Kulturland Brandenburg 2023

realisiert durch kunstprojekte e.v.  
kunstprojekte-ev.de, anke.zeisler@kunstprojekte-ev.de

© 2023 bei den Künstlern, Fotografen und Anke Zeisler

**kunstprojekte**  
e.v.



# Erde

## Dorit Bearach

1958 \* in Tel-Aviv/Israel  
seit 1985 freischaffende  
Malerin/Grafikerin in Berlin

*Himmel und Erde und dazwischen*  
2012  
Mischtechnik auf Leinwand  
95 x 80 cm



## Thomas Hartmann

1950 \* in Zetel  
lebt in Berlin und Struvenberg

*Oben*  
2015  
Mischtechnik auf Papier  
40 x 30 cm



## Annelise Hoge

1945 \* in Schönefeld  
bei Dresden  
lebt in Bergen/Rügen

*Petra*  
1990  
Aquarell auf Papier  
19,9 x 29 cm



## Harald-Alexander Klimek

1959 \* in Frankenthal (Pfalz)  
lebt in Frankenthal und Berlin

*Aggregat Zustände*  
2022  
Gouache auf Karton  
29,7 x 42 cm



## Günter Blendinger

1945 \* in Meuselwitz  
seit 1974 in Zepernick/Panketal

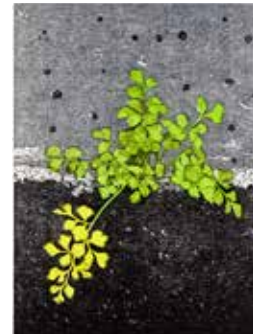
*Absperrung*  
1995  
Kaltnadelradierung,  
Mehrfarbenruck, Kreide  
34,5 x 41,5 cm



## Philipp Hennevogl

1968 \* in Würzburg  
lebt in Berlin

*Spalt*  
2020  
Linolschnitt, Reduktion,  
6 Farben Aufl. 25  
23 x 17/30 x 24 cm



## Jürgen K. Hultenreich

1948 \* in Erfurt  
seit 1985 in Berlin

*Dom zu Brandenburg*  
2022  
Tusche  
13 x 18 cm



## Gudrun Kühne

1952 \* in Jena  
lebt in Berlin

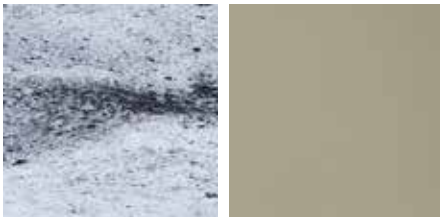
*Sternenguckerin*  
2013  
Bronze E.A. Kunstgießerei W. Hahn  
30 x 14 x 17 cm



## Ekkeland Götze

1948 \* in Dresden  
seit 1988 in München

*Die Gletscher*  
*Eigergletscher*  
2.350 m Berner Alpen  
2021  
Erdbild-N° 980  
27 x 27 cm  
Fotografie zum Erdbild



## Barbara Henniger

1938 \* in Dresden  
lebt in Strausberg

*ohne Titel*  
2000  
Feder, Pastell  
24 x 21 cm



## INGARTAN Karla Woisnitza

1952 \* in Rüdersdorf bei Berlin  
lebt in Berlin

*Grün/Ocker*  
1993  
Montage: Pappe, Metall-  
klammern, Leim, Pigment  
11 x 29 cm



## Helge Leiber

1954 \* in Dresden  
lebt in Berlin und  
im Oderbruch

*das Maß der Dinge*  
2016/20  
Acryl auf Leinwand  
160 x 200 cm



## Sylvia Hagen

1947 \* in Treuenbrietzen/  
Land Brandenburg  
lebt in Altlangow/  
Gemeinde Seelow Oderbruch

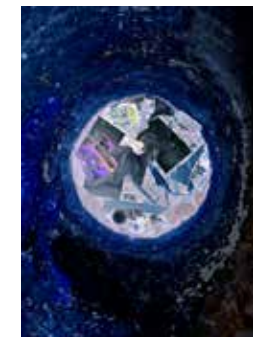
*Kleine Sirene*  
2014  
Terrakotta, engobiert  
22 x 45 x 18 cm



## Volker Henze

1950 \* in Halle an der Saale  
lebt als freier Künstler  
in Berlin und Hohenfinow,  
OT Struvenberg

*ohne Titel I*  
2021  
Foto, bearbeitet,  
Pigmentdruck  
59 x 79 cm



## Kai Klahre

1981 \* in Halle/Saale  
lebt in Nürnberg

*Pink Diamond*  
2022  
Öl auf Aluminium  
28 x 30 cm



## Erik Mai

1963 \* in Dresden  
lebt in Berlin

*Wüterich und Artemis*  
2020  
Porphyrt  
56 x 20 x 20/54 x 20 x 20 cm

